



# Консорциума «СулуНур»

ТОО«АККА Тес»  
РК,г. Алматы, Наурызбайский р-н  
Садоводческое общество Альмаматер, дом 9  
Тел: +7 701 525 4458  
БСН 05124001977  
ПС KZ 116018771001130821 в АО  
«Қазақстан Халық Банкі»  
ВІК НСПККЗКХ  
Кбе 17

ТОО«АККА Тес»  
РК,г. Алматы, Наурызбайский р-н  
Садоводческое общество Альмаматер, дом 9  
Тел: +7 701 525 4458  
БИН 05124001977  
ИИК KZ 116018771001130821 в АО  
«Народный Банк Казахстана»  
БИК НСПККЗКХ  
Кбе 17

## Рабочий проект

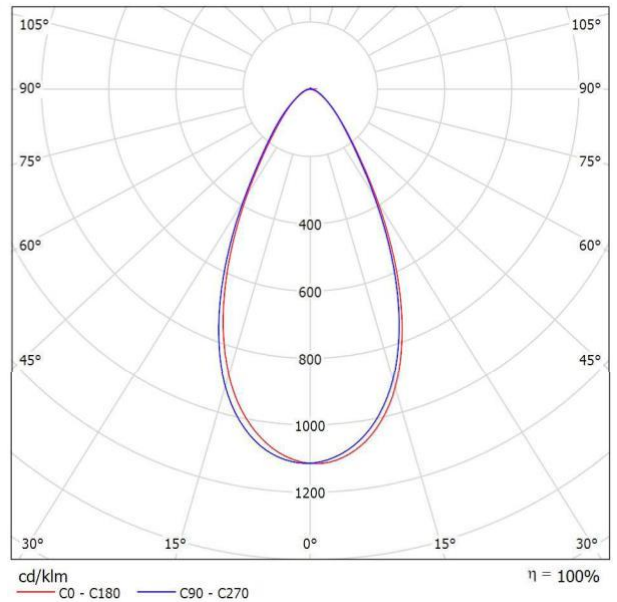
Приложение Dialux SKY-M-06-100.002+СЛ-АСЕИ

Оператор  
Телефон  
Факс  
Электронная почта

## SULUNUR TECHNOLOGY CO., SKY-M-06-100.002+СЛ-АСЕИ LED FLOOD LIGHT / Паспорт светильника

Изображение светильников дается в фирменном каталоге.

Место выхода света 1:

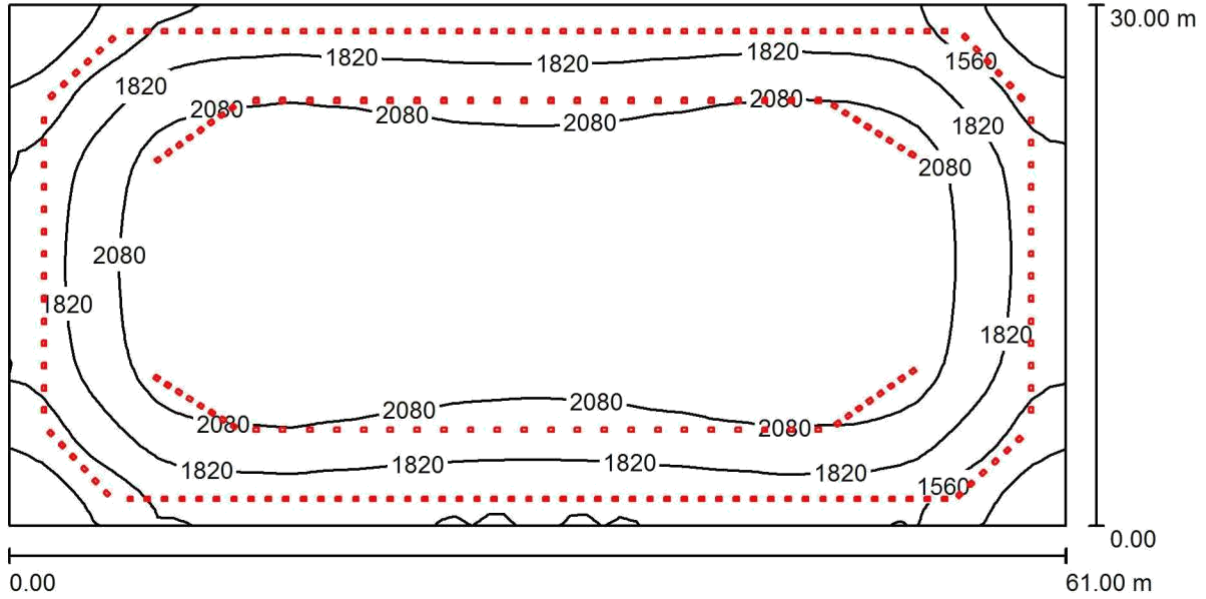


Классификация светильников по CIE: 100  
CIE Flux Code: 82 95 99 100 100

Из-за отсутствия свойств симметрии для этому светильнику невозможно представление таблицы UGR.

Оператор  
Телефон  
Факс  
Электронная почта

Помещение 1 / Резюме



Высота помещения : 24.000 m, Коэффициент эксплуатации : 0.80

Значения в L<sub>ux</sub>, Масштаб 1:437

Поверхность	[%]	E <sub>ср</sub> [lx]	E <sub>min</sub> [lx]	E <sub>max</sub> [lx]	E / E <sub>min</sub> / E <sub>ср</sub>
Рабочая плоскость	/	1950	1043	2340	0.535
Полы	90	1935	1085	2332	0.561
Потолок	70	989	680	1242	0.688
Стенки (4)	50	1134	646	2226	/

**Рабочая плоскость:**

Высота: 0.850 m  
Растр: 64 x 32 Точки  
Краевая зона: 0.000 m

**Ведомость светильников**

№	Шт.	Обозначение (Поправочный коэффициент )	(Светильник)[lm]	(Лампы)[lm]	P [W]
1	224	SULUNUR TECHNOLOGY CO., СКУ-М-06-100.002+СЛ-АСЕИ LED LIGHT (1.000)	18826	18831	118.3

Всего:4217125 Всего:4218086 26499.2

Удельная подсоединенная мощность : 14.48 W/m<sup>2</sup> = 0.74 W/m<sup>2</sup>/100 lx (Поверхность основания : 1830.00 м<sup>2</sup>)

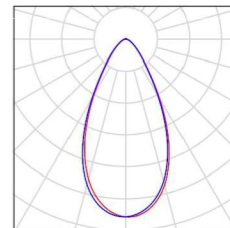
Оператор  
Телефон  
Факс  
Электронная почта

## Помещение 1 /Ведомость светильников

224 Шт. SULUNUR TECHNOLOGY CO.,  
SKU-M-06-100.002+СЛ-АСЕИ LED FLOOD LIGHT

Световой поток (Светильник):18826lm  
Световой поток (Лампы):18831 lm  
Мощность светильников: 118.3 W  
Классификация светильников по CIE: 100  
CIE Flux Code: 82 95 99 100 100  
Комплектация: 1xCO-SKU-120W-60D  
(Поправочный коэффициент 1.000).

Изображение  
светильников дается в  
фирменном каталоге .



Оператор  
Телефон  
Факс  
Электронная почта

## Помещение 1 / Светотехнические результаты

Общий световой поток: 4217125 lm

Общая мощность: 26499.2 W

Коэффициент 0.80

эксплуатации:

Краевая зона: 0.000 m

Поверхность	Средние освещенности [lx]			Коэффициент отражения [%]	Средние Яркость [cd/m <sup>2</sup> ]
	Напрямую	Опосредовано	Всего		
Рабочая плоскость	1321	629	1950	/	/
Полы	1301	634	1935	90	554
Потолок	3.57	985	989	70	220
Стенка 1	222	927	1149	50	183
Стенка 2	229	877	1106	50	176
Стенка 3	223	926	1149	50	183
Стенка 4	225	879	1104	50	176

Равномерность на рабочей плоскости

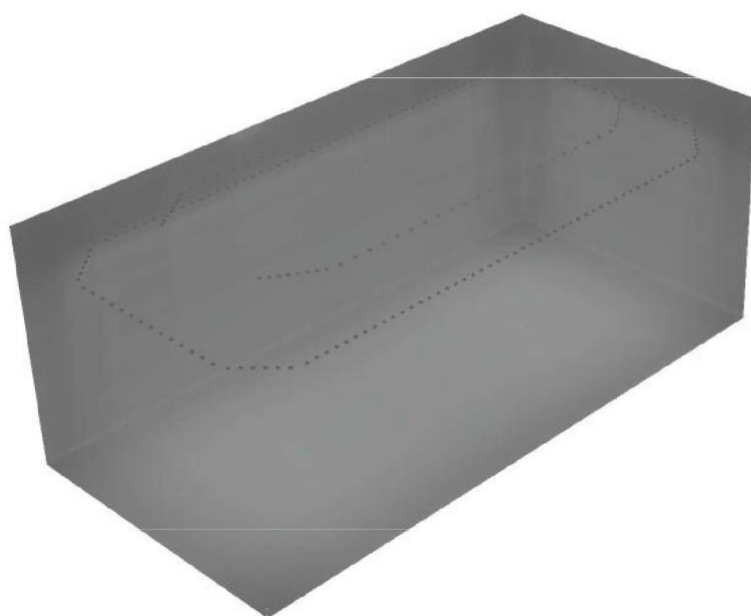
$E_{\min} / E_{\text{cp}} : 0.535 (1:2)$

$E_{\min} / E_{\max} : 0.446 (1:2)$

Удельная подсоединенная мощность:  $14.48 \text{ W/m}^2 = 0.74 \text{ W/m}^2/100 \text{ lx}$  ( Поверхность основания  $1830.00 \text{ m}^2$ )

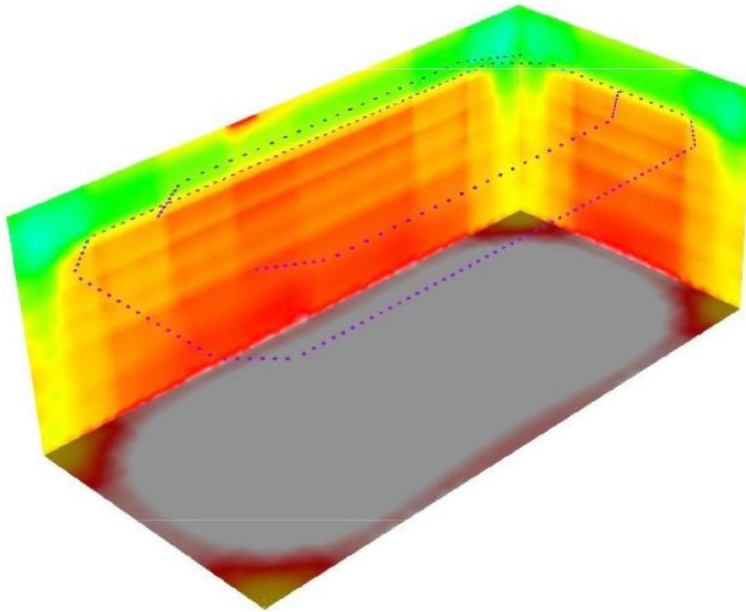
Оператор  
Телефон  
Факс  
Электронная почта

Помещение 1 / 3D - визуализация



Оператор  
Телефон  
Факс  
Электронная почта

Помещение 1 / Фиктивные цвета - визуализация

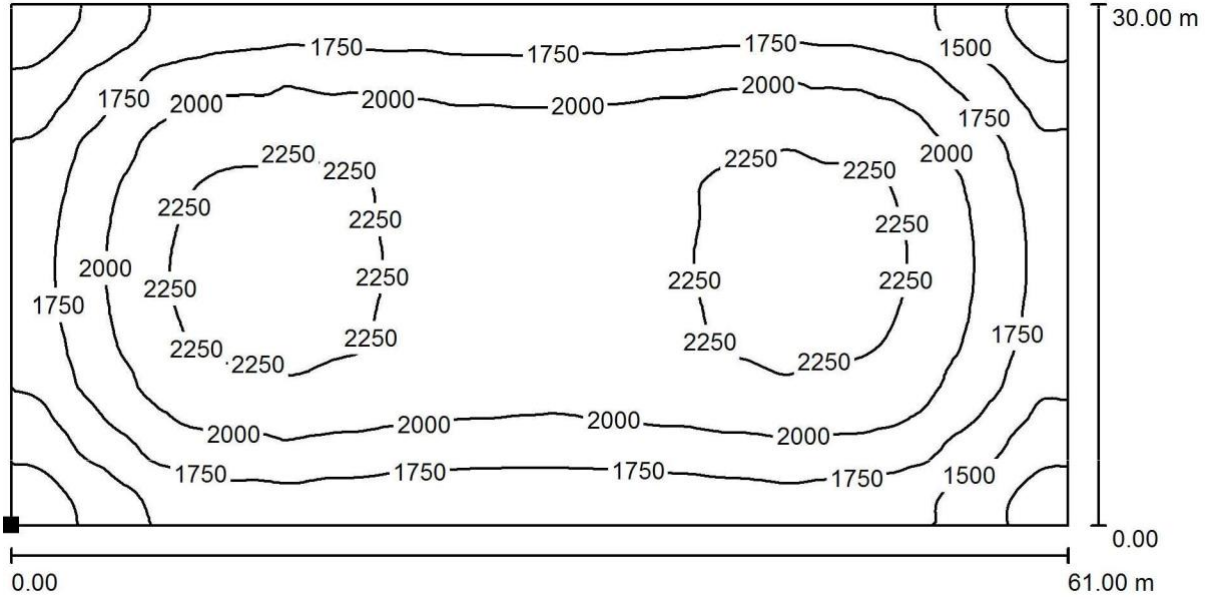


10    208.75    407.50    606.25    805    1003.75    1202.50    1401.25    1700

lx

Оператор  
Телефон  
Факс  
Электронная почта

Помещение 1 / Полы / Изолинии (E)



Значения в Lux, Масштаб 1 : 437

Расположение поверхности в помещении:  
Выделенная точка:  
(0.000 m, 0.000 m, 0.000 m)



Растр: 128 x 64 Точки

$E_{cp}$  [lx]  
1935

$E_{min}$  [lx]  
1085

$E_{max}$  [lx]  
2332

$E_{min} / E_{cp}$   
0.561

$E_{min} / E_{max}$   
0.465